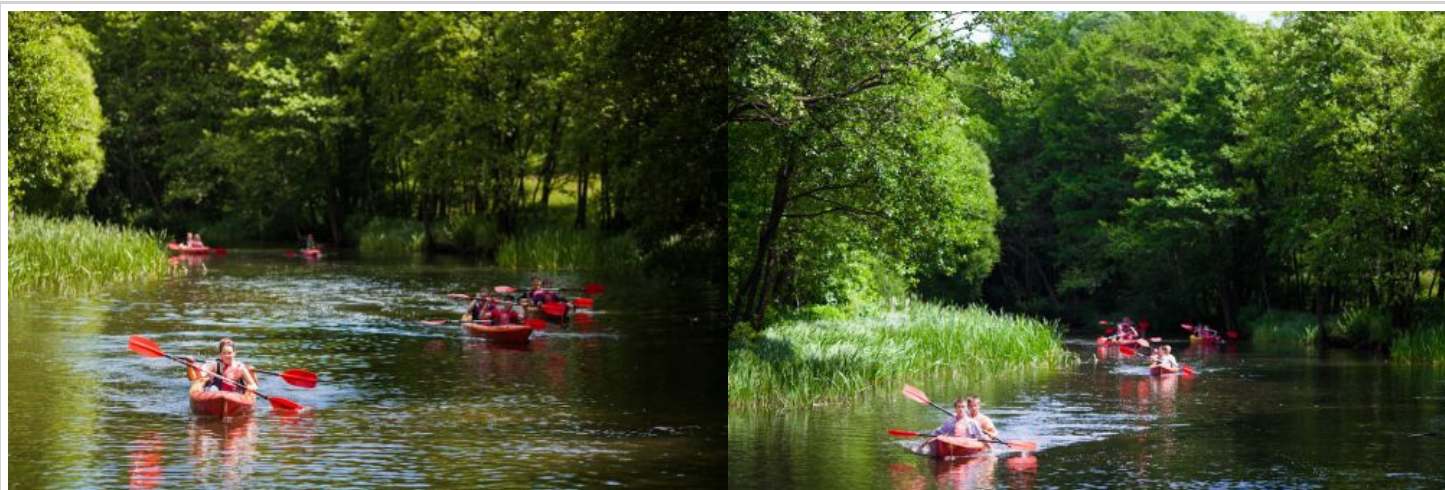


www.ekajaki.pl
ul. Strażacka 21
77-124 Parchowo
woj. Pomorskie

tel. + 48 510 808 333 - wynajem, rezerwacje, spływy
Gadu Gadu: 791845
Skype: ekajaki
e-mail: info@ekajaki.pl

Mój pierwszy raz w kajaku

Trudność szlaku:	łatwy
Rzeka:	Słupia
Start:	Parchowo
Zakończenie:	Bylina
Długość:	6 km
Czas spływu:	3 h
Ilość przenosek stałych:	brak
Preferowany sprzęt:	jedynki, dwójki, kanadyjki
Minimalna liczba uczestników:	6 osób



Opis

Jeśli nigdy nie pływałeś rzeką ? Jeśli nie wiesz czy Twoje dziecko wysiedzi w kajaku cały spływ ? Jeśli nie wiesz czy Twoja żona, dziewczyna, mąż, chłopak, teściowa, teść - polubi taką formę aktywnego wypoczynku na łonie natury ? To właśnie jest odcinek dla Ciebie. Rzeka płynie leniwie, przeszkód w rzece brak, przepiękne jezioro Żukowskie i to wszystko w nieco ponad 2 godziny spływu.

Po tym spływie będziesz mógł ocenić czy to jest to, co tygrysy lubią najbardziej. Pierwsze przetarcie na rzece za Tobą ! Czas poszukać czegoś dłuższego i trochę trudniejszego lub sięść dalej oglądać telewizję ;-)

CENA SPŁYWU ZA OSOBĘ

- osoba w kajaku dwuosobowym: 45zł/osobę
- osoba w kajaku jednoosobowym turystycznym: 70zł/osobę
- osoba w kajaku jednoosobowym górskim: 80zł/osobę

CENA ZAWIERA

- miejsce w kajaku polietylenowym

- kamizelkę asekuracyjną lub ratunkową
- wiosło symetryczne Dr Kajak
- transport kajaków na początek i po zakończeniu spływu
- mapkę spływu (jedna na kajak)
- miejsce na pozostawienie samochodu
- ubezpieczenie NNW
- worek wodoodporny (jeden na kajak)
- transport kierowców do samochodów po zakończeniu spływu
- fartuch kajakowy (tylko kajaki jednoosobowe)