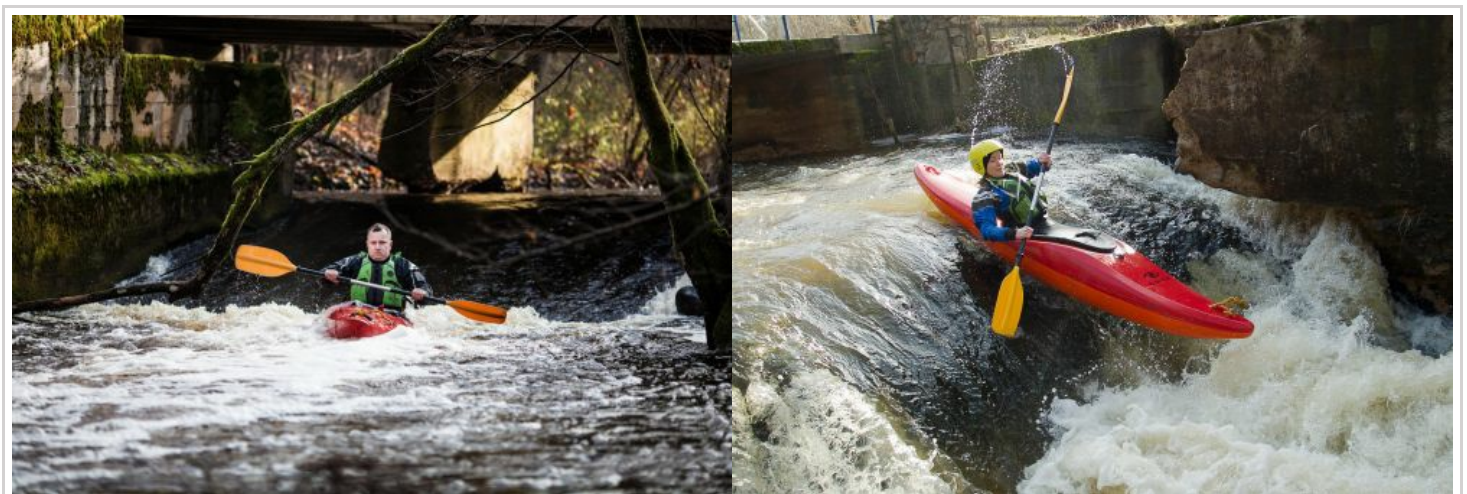


www.ekajaki.pl  
ul. Strażacka 21  
77-124 Parchowo  
woj. Pomorskie

tel. + 48 510 808 333 - wynajem, rezerwacje, spływy  
Gadu Gadu: 791845  
Skype: ekajaki  
e-mail: info@ekajaki.pl

## Jutrzenkowe harce

Trudność szlaku:	trudny
Rzeka:	Jutrzenka
Start:	Jutrzenka
Zakończenie:	Kamień
Długość:	7 km
Czas spływu:	4 h
Ilość przenosek stałych:	brak
Preferowany sprzęt:	jedynki, jedynki górskie
Minimalna liczba uczestników:	6 osób



### OPIS

Jutrzenka to rzeka mało znana, a niesłusznie, bo przy odpowiednim stanie wody dostarczająca sporo emocji. Czekają Was tutaj bystrza (WW 1+), progi wodne, ciekawe zwałki, pozostałości po starych mostach, a wszystko to w leśnej scenerii Parku Krajobrazowego „Dolina Słupi”. Jest to szlak nadający się wyłącznie dla kajaków jednoosobowych i kajakarzy z dużym doświadczeniem - mających za sobą niejedną spływ i zdających sobie sprawę z niebezpieczeństwa pływania po rzekach zwałkowych.

Będziecie płynąć pod i nad zwałonymi konarami, pokonywać liczne głazy i podwodne kamienie... Co tu dużo mówić - jest to po prostu jeden z trudniejszych odcinków na Pomorzu... Adrenalina!

### CENA SPŁYWU ZA OSOBĘ

- osoba w kajaku jednoosobowym Prijon: 60zł/osobę
- osoba w kajaku jednoosobowym górskim: 75zł/osobę

### CENA ZAWIERA

- miejsce w kajaku polietylenowym

- kamizelkę asekuracyjną lub ratunkową
- wiosło symetryczne Dr Kajak
- transport kajaków na początek i po zakończeniu spływu
- mapkę spływu (jedna na kajak)
- miejsce na pozostawienie samochodu
- ubezpieczenie NNW
- worek wodoodporny (jeden na kajak)
- transport kierowców do samochodów po zakończeniu spływu
- fartuch kajakowy (tylko kajaki jednoosobowe)